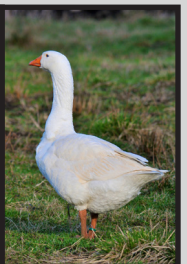
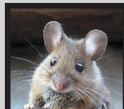


*Tiere auf dem Hof*



## Tiere auf dem Hof

Für dieses Rätsel braucht man Kenntnisse in Latein, in Englisch und in Deutsch. Die lateinischen Worte, hier in Großbuchstaben gedruckt, müssen im Kreuzworträtsel ins Englische übersetzt werden und umgekehrt. Jedes Tier muss einmal auf Latein und einmal auf Englisch eingetragen werden, so dass immer ein Paar entsteht. Auch wenn man kein Experte bei lat. und engl. Tierbezeichnungen ist, kann das Rätsel ohne Benutzung eines Lexikons gelöst werden. Abschließend bleibt noch das Ausfüllen der Tabelle zu tun.

### Senkrecht:

1. PORCUS

2. *bull*

4. *ass (= donkey)*

7. *pullet*

9. *cat*

10. CORVUS

13. SUS

15. *hen*

17. ARANEA

20. *ant*

22. *sow*

24. *pig*

25. PULLUS

26. *spider*

29. ANAS

30. ASINUS

32. *fish*

35. *mouse*

37. *fox*

38. *swallow*

39. GALLUS

41. VULPES

43. *raven*

44. APIS

46. ANSER

49. *cow*

### Waagrecht:

3. CUNICULUS

5. *duck*

6. *horse*

8. TAURUS

11. *goose*

12. HIRUNDO

14. CANIS

16. GALLINA

18. *bee*

19. FORMICA

21. *cock*

23. VACCA

27. *sheep*

28. OVIS

31. *goat*

33. *rabbit*

34. AVIS

35. MUS

36. *bird*

39. FELES

40. *dog*

41. MUSCA

42. PULEX

45. BOS

47. *ox*

48. *flea*

50. EQUUS

51. PISCIS

52. *fly*

53. CAPRA

Latein	Englisch	Deutsch	Latein	Englisch	Deutsch
anas			gallina		
anser			gallus		
apis			hirundo		
aranea			mus		
asinus			musca		
avis			ovis		
bos			piscis		
canis			porcus		
capra			pulex		
corvus			pullus		
cuniculus			sus		
equus			taurus		
feles	cat	Katze	vacca		
formica			vulpes		